

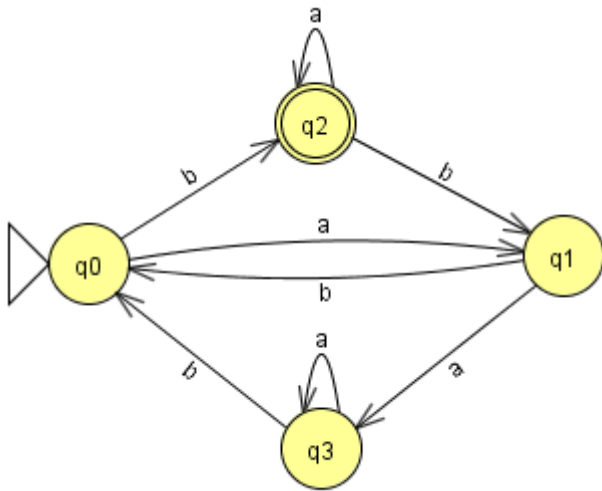
# Les Automates

## Travaux Dirigés n°2

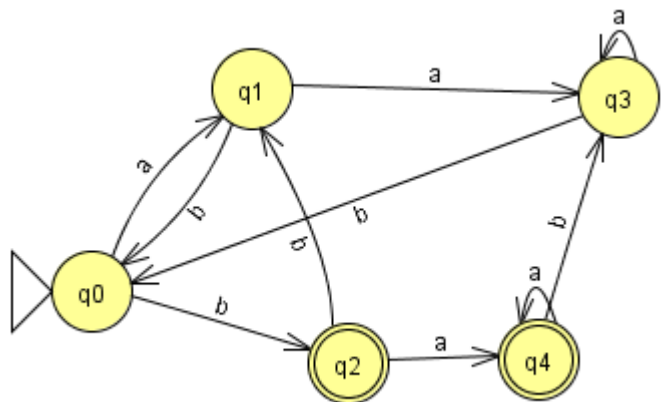
### Exercice 1 : équivalence d'automates

Les automates suivants sont-ils équivalents ? Si oui justifier, si non, indiquer un mot qui est reconnu par un automate et est refusé par l'autre.

➤ 1.a

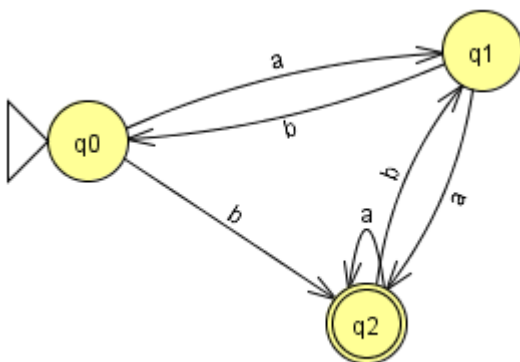


$\mathcal{A}_1$

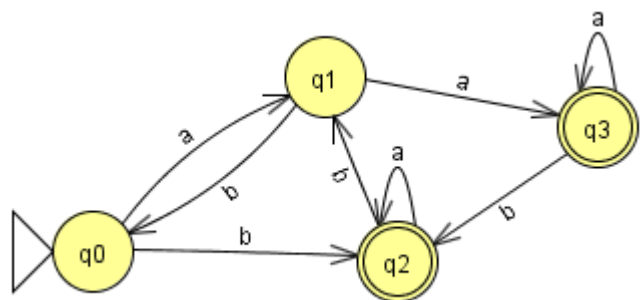


$\mathcal{A}_2$

➤ 1.b

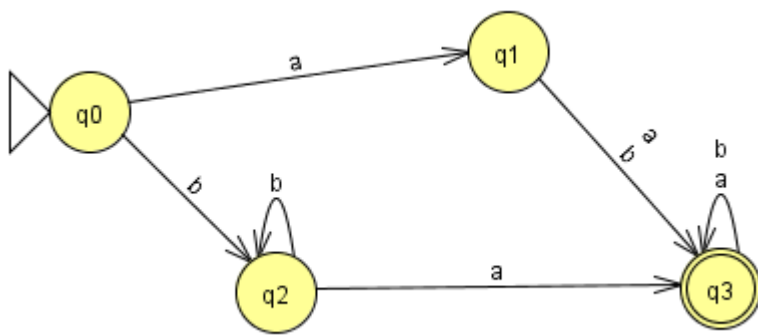


$\mathcal{A}_1$

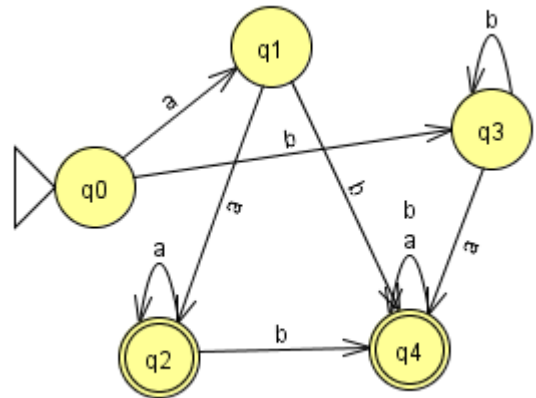


$\mathcal{A}_2$

➤ 1.c



$\mathcal{A}_1$

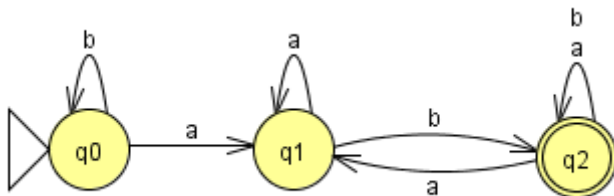


$\mathcal{A}_2$

### Exercice 2 : Détermination d'automates

A partir des automates non déterministes suivants, trouver un automate déterministe qui reconnaît le même langage.

➤ 2.a



➤ 2.b

